

Passivhaus-Wohnanlage

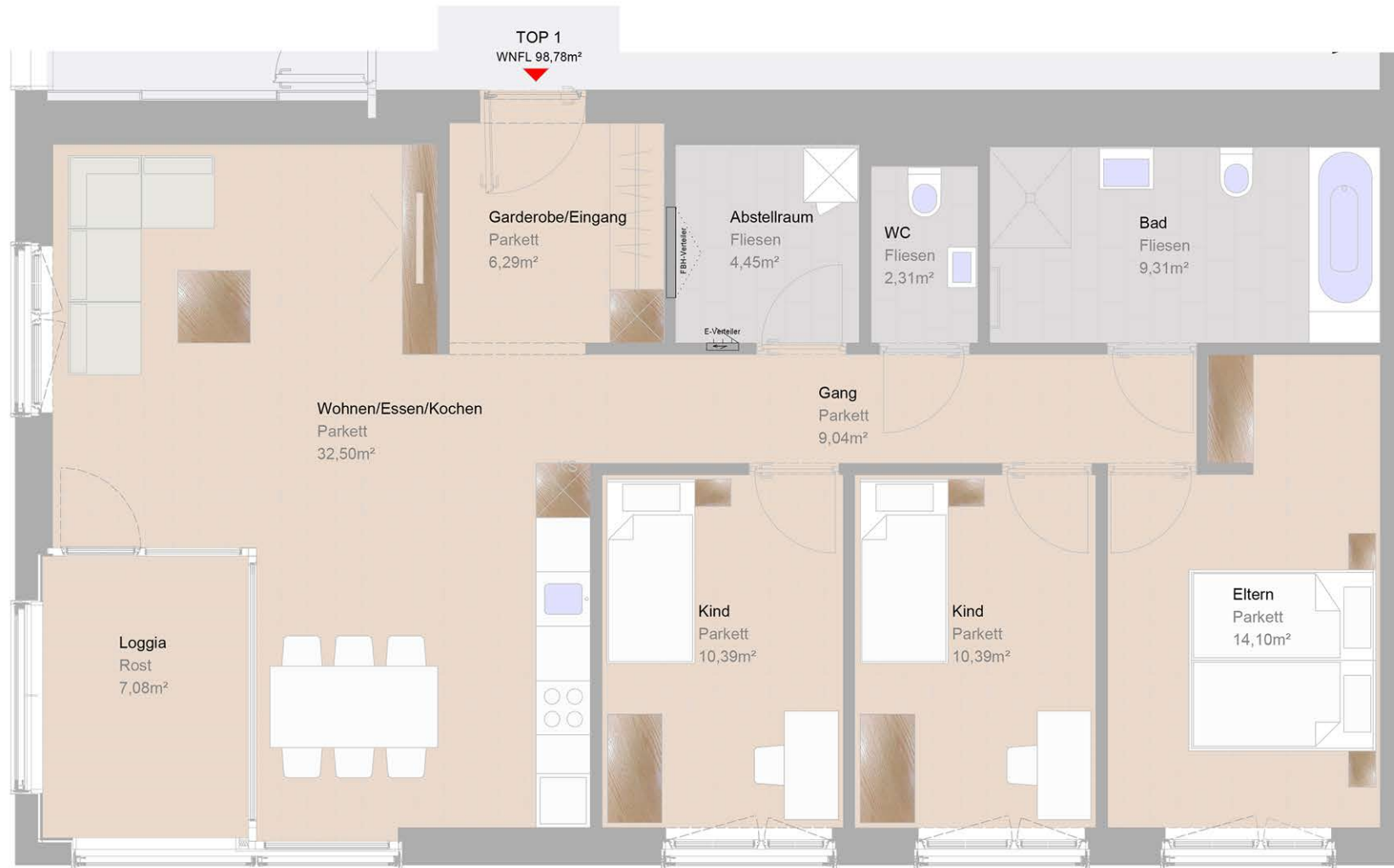
Unterkrumbach 337

Wohnungen

Morscher Bau- & Projektmanagement GmbH

Günter Morscher, 6881 Mellau, T +43 5518 2665, www.morscher-bauprojekte.at

MORSCHER 



Sämtliche im Plan dargestellte Einrichtungsgegenstände, wie Möbel, Küche, Wasch- und Spülmaschinen, etc. sind nicht in der Standardausführung enthalten.
 Alle sanitären Einrichtungsgegenstände sind nur symbolisch dargestellt. Die Produkte sind in der Ausstattungsbeschreibung beschrieben.
 Flächenangaben sind Rohbaumaße.

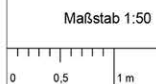
Eltern	14,10	m ²
Kind 1	10,39	m ²
Kind 2	10,39	m ²
Kochen / Essen / Wohnen	32,50	m ²
Bad / WC	9,31	m ²
WC	2,31	m ²
Abstellraum	4,45	m ²
Garderobe	6,29	m ²
Gang	9,04	m ²
Wohnfläche	98,78	m²

Kellerabteil	6,10	m ²
Loggia	7,08	m ²
Gartenanteil	92,50	m ²
Terrasse	10,50	m ²



Verkaufsplan Top W01 / EG

MORSCHER 



Maßstab 1:50 Plan Nr. 143-18-001a Datum: 13.11.2020

0 0,5 1 m

Sämtliche im Plan dargestellte Einrichtungsgegenstände, wie Möbel, Küche, Wasch- und Spülmaschinen, etc. sind nicht in der Standardausführung enthalten.
Alle sanitären Einrichtungsgegenstände sind nur symbolisch dargestellt.
Die Produkte sind in der Ausstattungsbeschreibung beschrieben.
Flächenangaben sind Rohbaumaße.

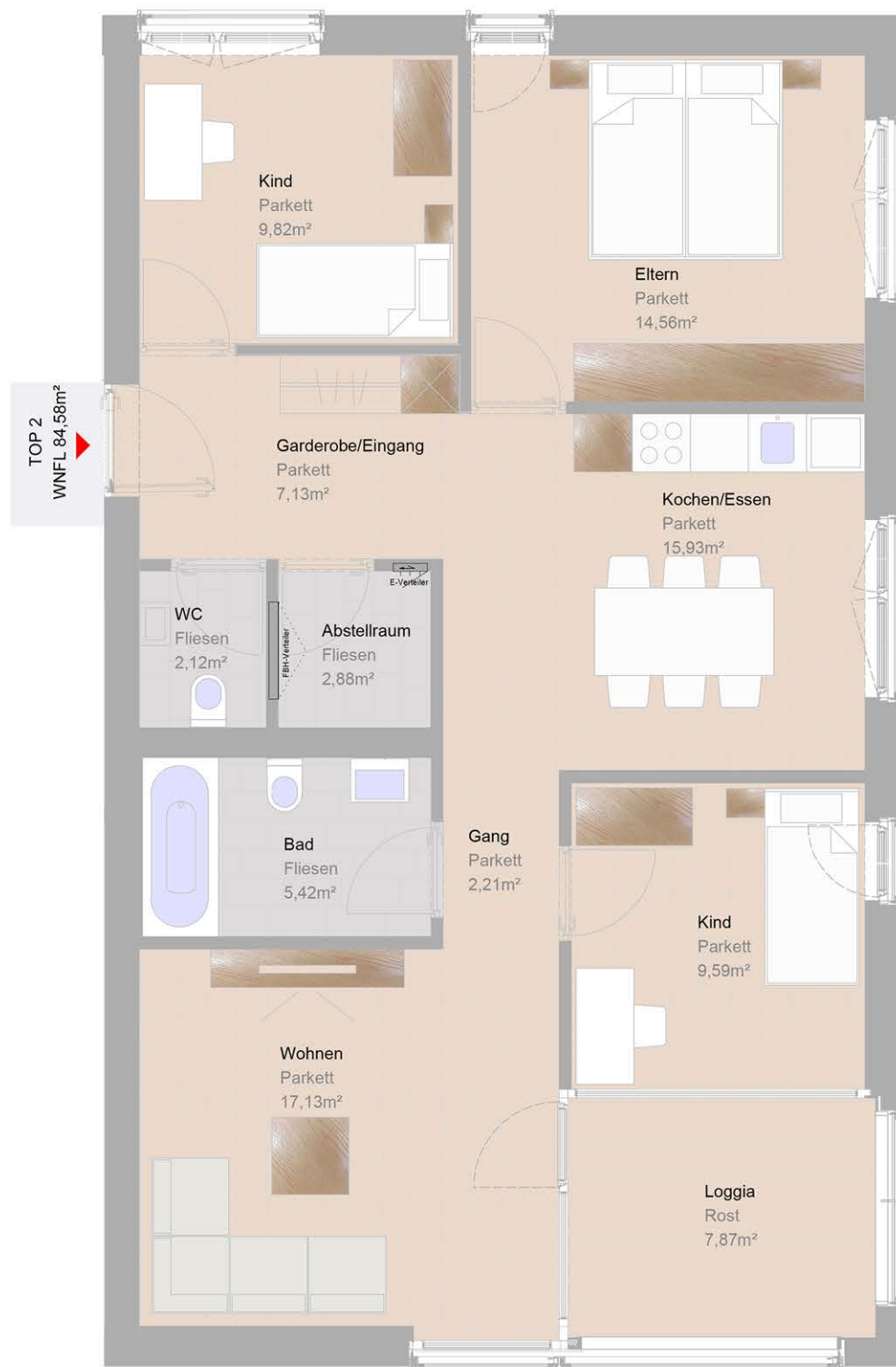


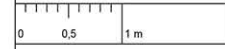
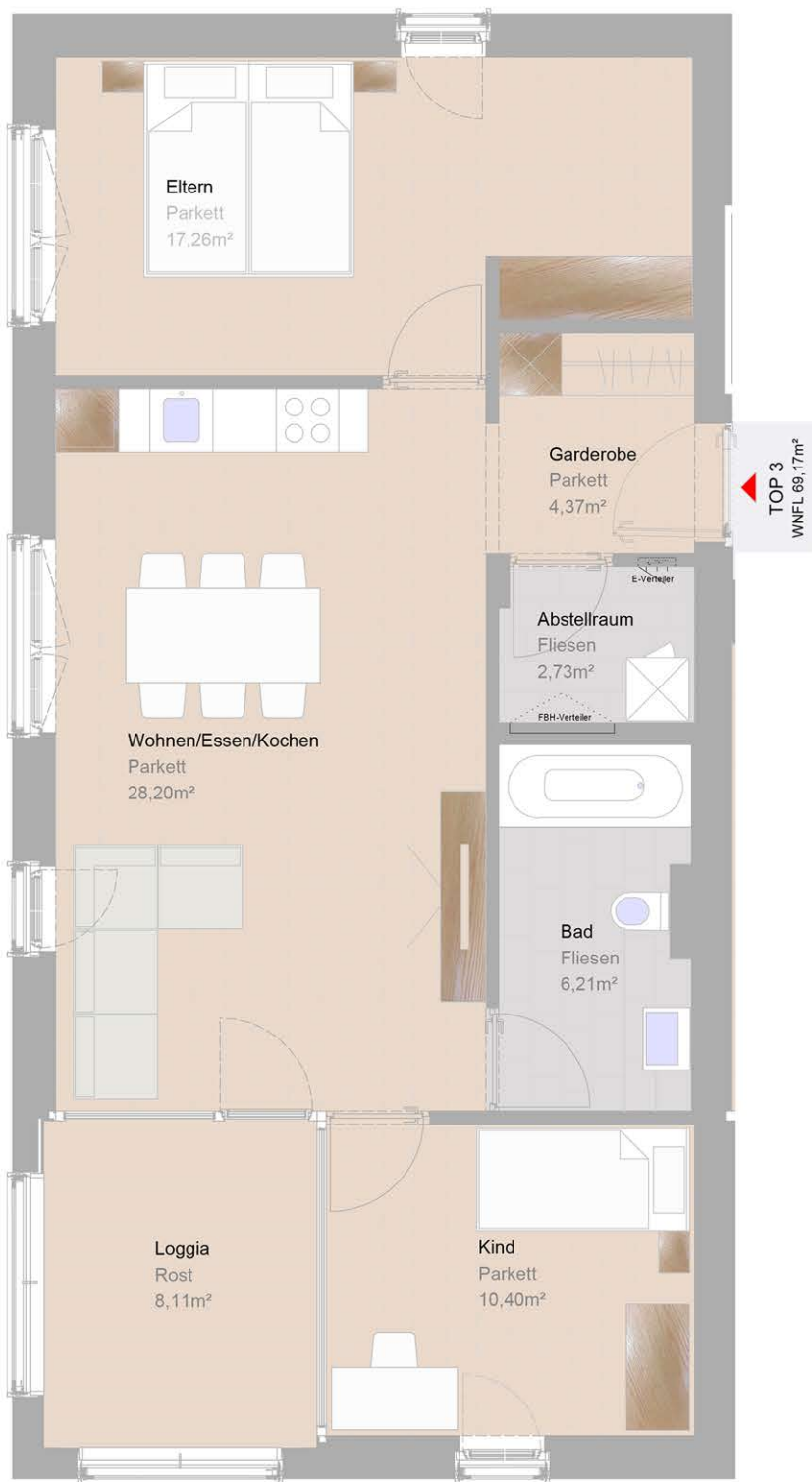
Eltern	14,56	m ²
Kind 1	9,82	m ²
Kind 2	9,59	m ²
Kochen / Essen	15,93	m ²
Wohnen	17,13	m ²
Bad / WC	5,42	m ²
WC	2,12	m ²
Gang / Garderobe	7,13	m ²
Abstellraum	2,88	m ²
Wohnfläche	84,58	m²
Kellerabteil	6,10	m ²
Loggia	7,87	m ²
Gartenanteil	84,10	m ²
Terrasse	10,50	m ²

Verkaufsplan Top W02 / EG

MORSCHER

143-18 MWH Unterkrumbach 337





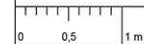
Sämtliche im Plan dargestellte Einrichtungsgegenstände, wie Möbel, Küche, Wasch- und Spülmaschinen, etc. sind nicht in der Standardausführung enthalten. Alle sanitären Einrichtungsgegenstände sind nur symbolisch dargestellt. Die Produkte sind in der Ausstattungsbeschreibung beschrieben. Flächenangaben sind Rohbaumaße.



Eltern	17,26	m ²
Kind	10,40	m ²
Kochen / Essen / Wohnen	28,20	m ²
Bad / WC	6,21	m ²
Abstellraum	2,73	m ²
Gang / Garderobe	4,37	m ²
Wohnfläche	69,17	m²
Kellerabteil	4,90	m ²
Loggia	8,11	m ²

Verkaufsplan Top W03 / OG1

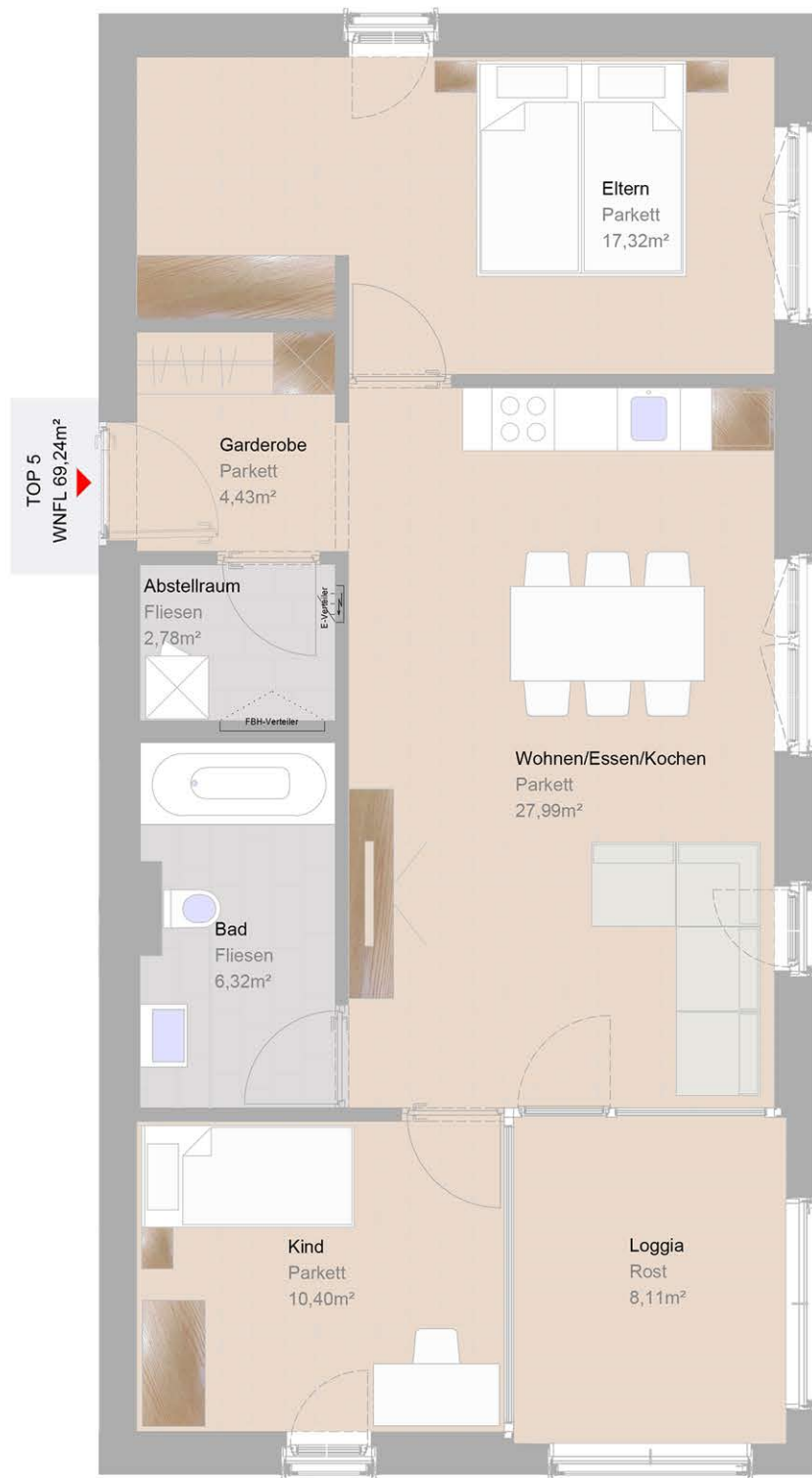




Schlafen	14,77	m ²
Kochen / Essen / Wohnen	33,88	m ²
Bad / WC	6,97	m ²
Abstellraum	2,67	m ²
Garderobe	4,52	m ²
Wohnfläche	62,81	m²
Kellerabteil	4,90	m ²
Loggia	6,96	m ²

Verkaufsplan Top W04 / OG1

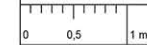
MORSCHER



Maßstab 1:50

Plan Nr. 143-18-005a

Datum: 13.11.2020



Sämtliche im Plan dargestellte Einrichtungsgegenstände, wie Möbel, Küche, Wasch- und Spülmaschinen, etc. sind nicht in der Standardausführung enthalten.
Alle sanitären Einrichtungsgegenstände sind nur symbolisch dargestellt.
Die Produkte sind in der Ausstattungsbeschreibung beschrieben.
Flächenangaben sind Rohbaumaße.

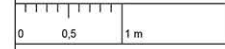
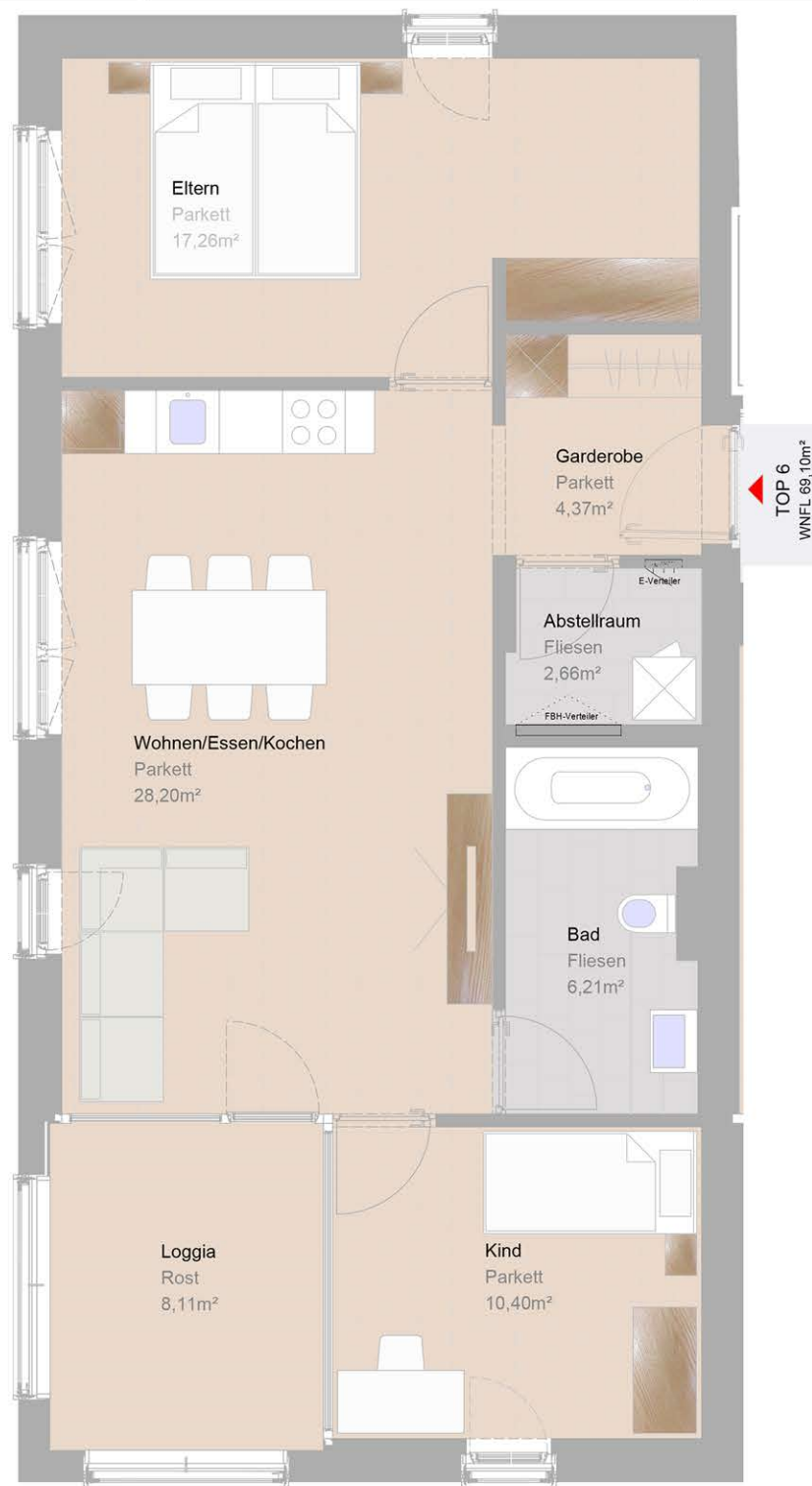


Eltern	17,32	m ²
Kind	10,40	m ²
Kochen / Essen / Wohnen	27,99	m ²
Bad / WC	6,32	m ²
Garderobe	4,43	m ²
Abstellraum	2,78	m ²
Wohnfläche	69,24	m²
Kellerabteil	4,90	m ²
Loggia	8,11	m ²

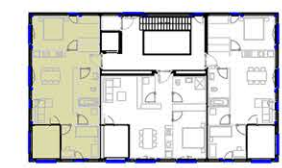
Verkaufsplan Top W05 / OG1

MORSCHER

143-18 MWH Unterkrumbach 337



Sämtliche im Plan dargestellte Einrichtungsgegenstände, wie Möbel, Küche, Wasch- und Spülmaschinen, etc. sind nicht in der Standardausführung enthalten. Alle sanitären Einrichtungsgegenstände sind nur symbolisch dargestellt. Die Produkte sind in der Ausstattungsbeschreibung beschrieben. Flächenangaben sind Rohbaumaße.



Eltern	17,26	m ²
Kind	10,40	m ²
Kochen / Essen / Wohnen	28,20	m ²
Bad / WC	6,21	m ²
Abstellraum	2,66	m ²
Garderobe	4,37	m ²

Wohnfläche **69,10** m²

Kellerabteil	4,90	m ²
Loggia	8,11	m ²

Verkaufsplan Top W06 / OG2

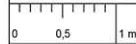
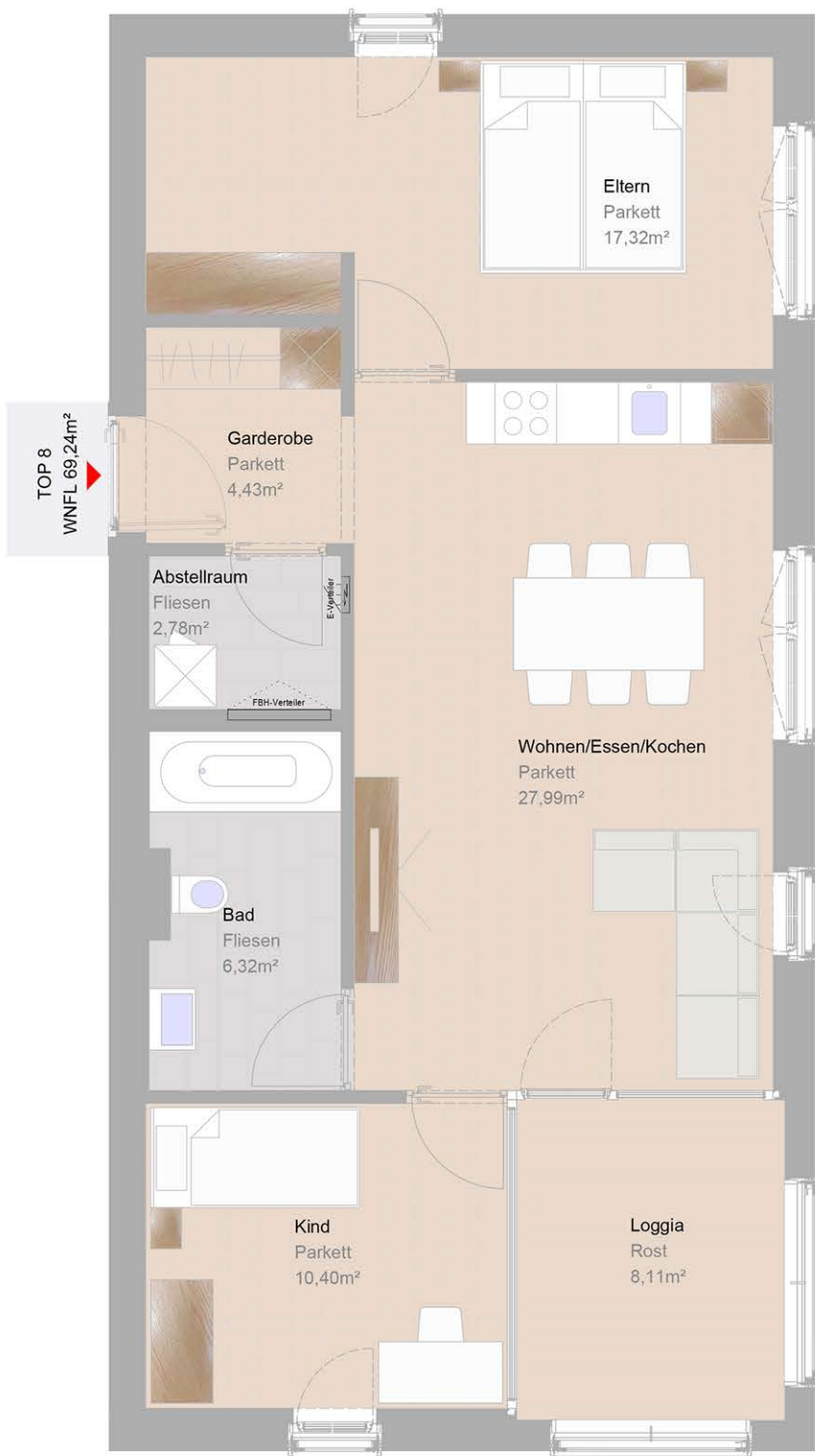




Schlafen	14,77	m ²
Kochen / Essen / Wohnen	33,88	m ²
Bad / WC	6,97	m ²
Abstellraum	2,67	m ²
Garderobe	4,52	m ²
Wohnfläche	62,81	m²
Kellerabteil	4,90	m ²
Loggia	6,96	m ²

Verkaufsplan Top W07 / OG2

MORSCHER



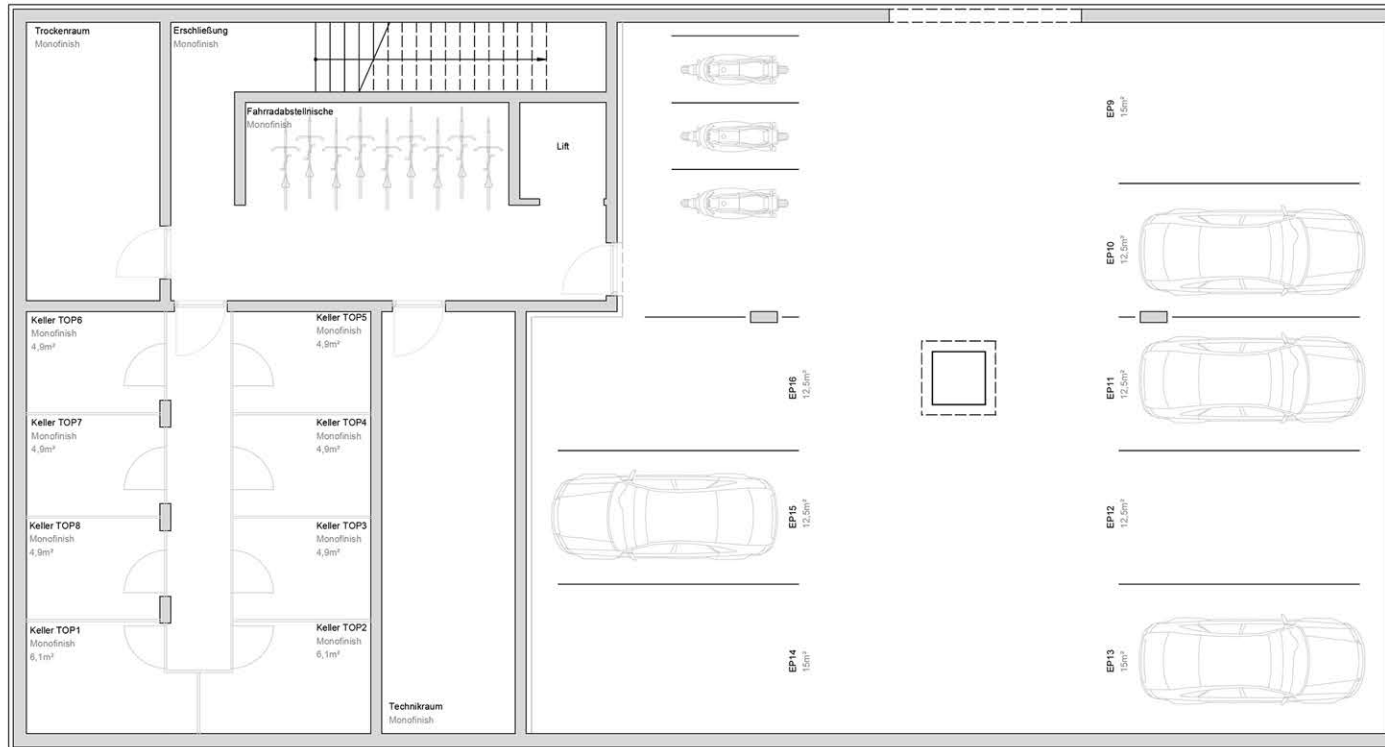
Sämtliche im Plan dargestellte Einrichtungsgegenstände, wie Möbel, Küche, Wasch- und Spülmaschinen, etc. sind nicht in der Standardausführung enthalten. Alle sanitären Einrichtungsgegenstände sind nur symbolisch dargestellt. Die Produkte sind in der Ausstattungsbeschreibung beschrieben. Flächenangaben sind Rohbaumaße.



Eltern	17,32	m ²
Kind	10,40	m ²
Kochen / Essen / Wohnen	27,99	m ²
Bad / WC	6,32	m ²
Garderobe	4,43	m ²
Abstellraum	2,78	m ²
Wohnfläche	69,24	m²
Kellerabteil	4,90	m ²
Loggia	8,11	m ²

Verkaufsplan | Top W08 / OG2





Untergeschoss VERKAUFSPLAN

Änderungen der Maße und Flächen im Zuge der Detailplanung vorbehalten. Flächenangaben sind Rohbaumaße.

Maßstab: 1:100
Datum: 12.11.2020

MORSCHER 

143-18 MWH Unterkrumbach 337



Erdgeschoss VERKAUFSPLAN

Änderungen der Maße und Flächen im Zuge der Detailplanung vorbehalten. Flächenangaben sind Rohbaumaße.

Maßstab: 1:100

Datum: 12.11.2020

MORSCHER



143-18 MWH Unterkrumbach 337



Obergeschoss 1 VERKAUFSPLAN

Änderungen der Maße und Flächen im Zuge der Detailplanung vorbehalten. Flächenangaben sind Rohbaumaße.

Maßstab: 1:100

Datum : 12.11.2020

MORSCHER



143-18 MWH Unterkrumbach 337



Obergeschoss 2 VERKAUFSPLAN

Änderungen der Maße und Flächen im Zuge der Detailplanung vorbehalten. Flächenangaben sind Rohbaumaße.

Maßstab: 1:100
Datum: 12.11.2020



Außenanlage VERKAUFSPLAN

143-18 MWH Unterkrumbach 337

Änderungen der Maße und Flächen im Zuge der Detailplanung vorbehalten. Flächenangaben sind Rohbaumaße.

Maßstab: 1:200
Datum: 12.11.2020

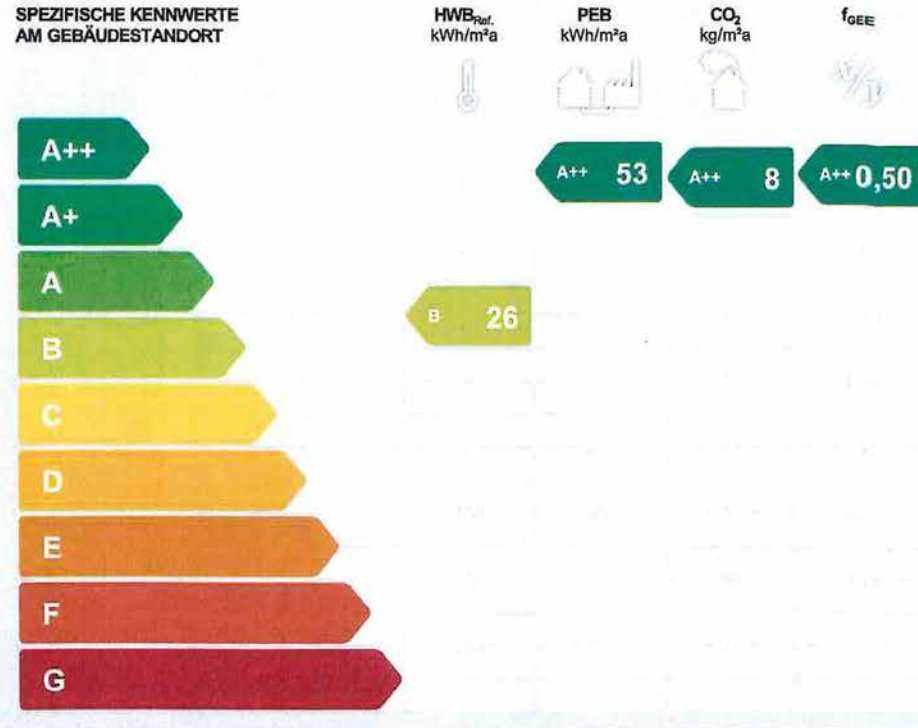
Energieausweis für Wohngebäude

Nr. 75015-1



Objekt	MWH Unterkrumbach 337	Baujahr	2020
Gebäude (-teil)	Wohngebäude	Letzte Veränderung	
Nutzungsprofil	Mehrfamilienhäuser	Katastralgemeinde	Krumbach
Straße	Unterkrumbach	KG-Nummer	91009
PLZ, Ort	6942 Krumbach	Seehöhe	562 m
Grundstücksnr.	1507/5		

SPEZIFISCHE KENNWERTE AM GEBÄUDESTANDORT



HWB_{ref}: Der Referenz-Heizwärmebedarf beschreibt jene Wärmemenge, die in einem Raum bereitgestellt werden muss, um diesen auf einer normativ geforderten Raumtemperatur (bei Wohngebäude 20°C) halten zu können. Dabei werden etwaige Erträge aus Wärmerückgewinnung bei vorhandener raumlufttechnischer Anlage nicht berücksichtigt.

NEB (Nutzenergiebedarf): Energiebedarf für Raumwärme (siehe HWB) und Energiebedarf für das genutzte Warmwasser.

EEB: Gesamter Nutzenergiebedarf (NEB) inklusive der Verluste des haustechnischen Systems und aller benötigten Hilfsenergien, sowie des Strombedarfs für Geräte und Beleuchtung. Der Endenergiebedarf entspricht – unter Zugrundelegung eines normierten Benutzerverhaltens – jener Energiemenge, die eingekauft werden muss.

Alle Werte gelten unter der Annahme eines normierten Klima- und Nutzerprofils. Sie geben den rechnerischen Jahresbedarf je Quadratmeter beheizter Brutto-Grundfläche am Gebäudestandort an.

PEB: Der Primärenergiebedarf für den Betrieb berücksichtigt in Ergänzung zum Endenergiebedarf (EEB) den Energiebedarf aus vorgelagerten Prozessen (Gewinnung, Umwandlung, Verfeinerung und Speicherung) für die eingesetzten Energieträger.

CO₂: Gesamte dem Endenergiebedarf (EEB) zuzurechnende Kohlendioxidemissionen für den Betrieb des Gebäudes einschließlich der Emissionen aus vorgelagerten Prozessen (Gewinnung, Umwandlung, Verfeinerung und Speicherung) der eingesetzten Energieträger.

f_{0EE}: Der Gesamtenergieeffizienz-Faktor ist der Quotient aus dem Endenergiebedarf und einem Referenz-Endenergiebedarf (Anforderung 2007).